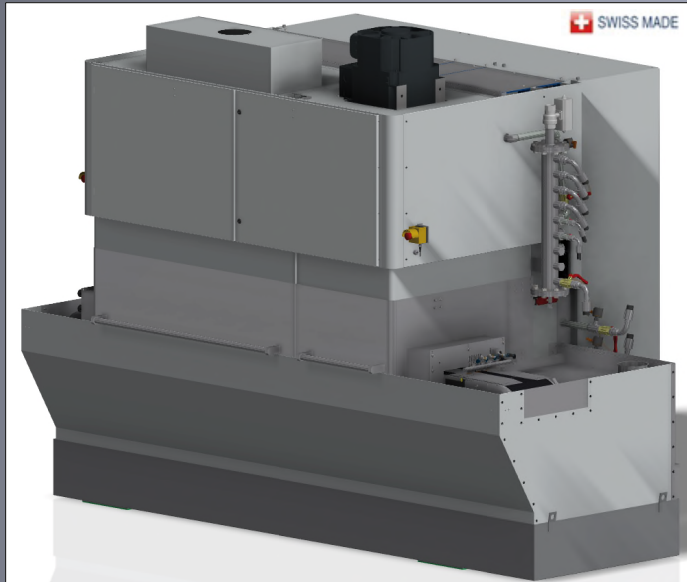


STAG 300/600

Machine à rectifier en continu modulable
jusqu'à 3 stations verticales

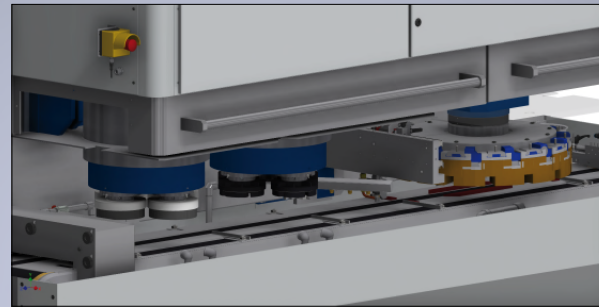


Sens de rectification de droite à gauche

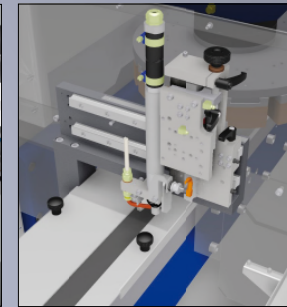
Performances

- Résolution 0,001 mm
- Broches hautes performances à entraînement direct
- Bâti rigide modulable en acier combiné de béton précontraint
- Mesure et asservissement automatique
- Module de brossage additionnel
- Machine modulable jusqu'à 3 stations en continu
- Chargement automatique, semi-automatique ou manuel

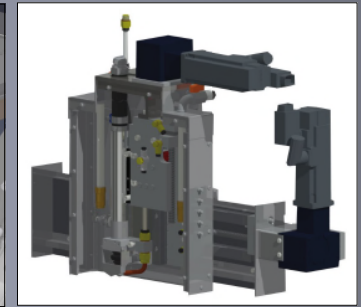
Rectification, polissage et brossage



Mesure

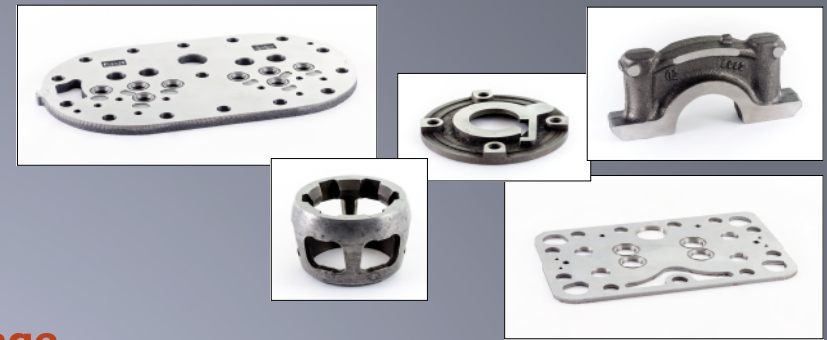
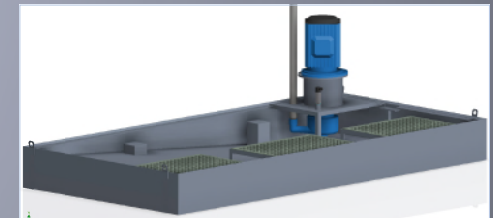


Manuelle



Automatique

Bac de pompage



LINEAR ABRASIVE Engineering S.A.

Bellevue 5

2074 Marin / Suisse

Tél.: +41 (0)32 753 36 33 Fax: +41 (0)32 753 21 69

E-mail: commercial.center@linear.ch



LINEAR ABRASIVE

Spécifications techniques

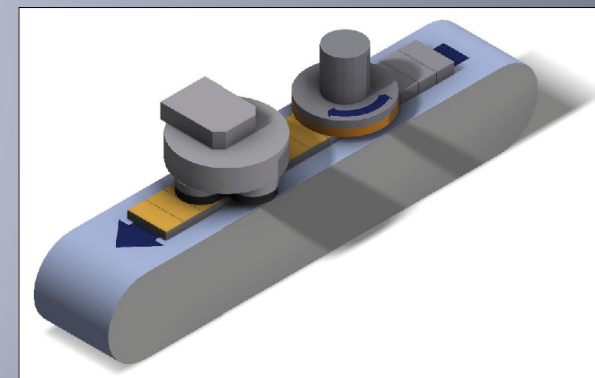
Nombre de broches	1 + brossage (option)	Outils abrasifs	CBN/diamant/Al2O3
Broche (mm)	Ø200/500	Meule (mm)	Ø600 / Ø500
Axe Z (mm)	150	Avance convoyeur (mm/min)	0 - 6000
Vitesse de rotation (tr/min)	0 - 3000	Commande	Siemens S7/1500/TIA
Puissance (kW)	39, 2,5 (brossage)	Poids total (tonnes)	5 - 7
Largeur des pièces usinables max. (mm)	285	Surépaisseur max.(mm)	8
Hauteur des pièces usinables max. (mm)	120	Résolution (mm)	0,001

Technology 1VB:

Rectifieuse modulaire de surfaces planes à 1 broche verticale + 1 module de brossage planétaire

Opérations combinées

Méthode très productive pour usiner des surfaces en continu, utilisant des meules boisseau corindon, diamant ou CBN. Transportées par une bande composite très résistante, tenues par attraction magnétique (par masque ou gabarit pour pièces en matière non magnétique), les pièces guidées entre rails, défilent sous la meule. Processus maîtrisé et programme pièce assurent un rendement optimum.



LINEAR ABRASIVE Engineering S.A.

Bellevue 5

2074 Marin / Suisse

Tél.: +41 (0)32 753 36 33 Fax: +41 (0)32 753 21 69

E-mail: commercial.center@linear.ch



LINEAR ABRASIVE