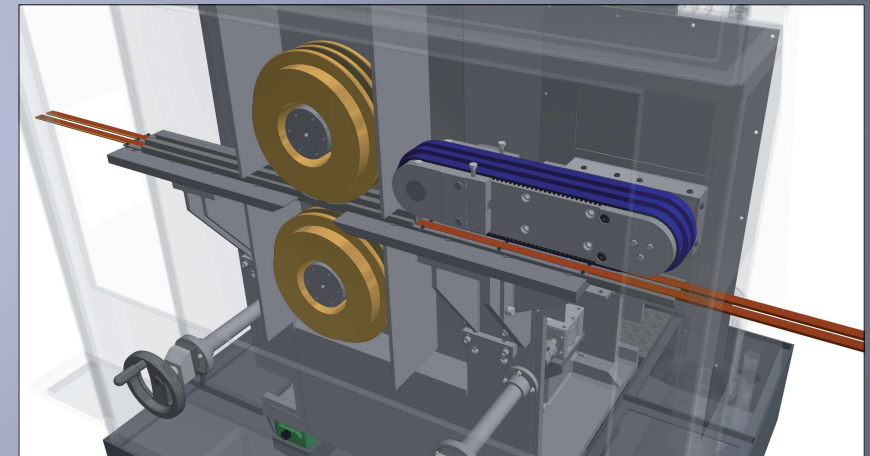
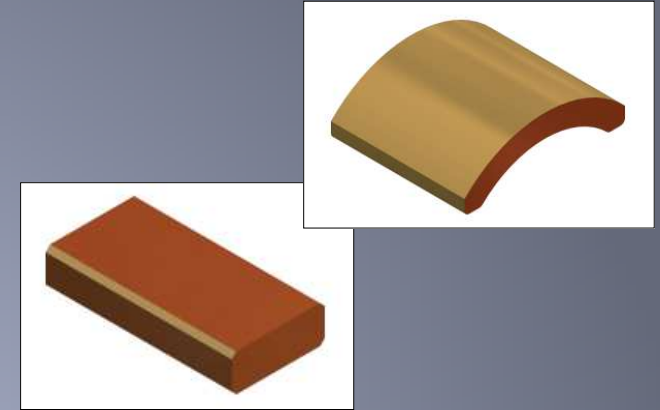
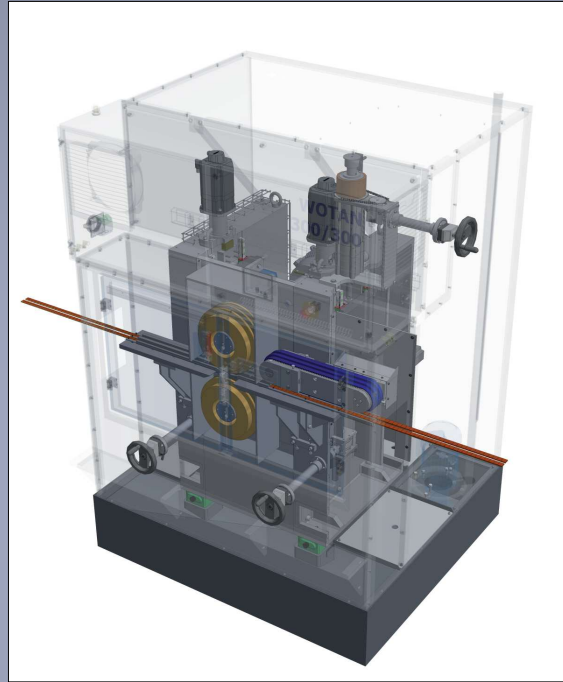


# WOTAN 300/300

Maschine zum kontinuierlichen Schleifen, ausgerüstet mit 2 Horizontalspindeln zum Schleifen von Fasen oder des inneren und äusseren Profils



Schleifrichtung von rechts nach links



## Leistungen

- Auflösung 0,01 mm
- Hochleistungsspindeln mit Direktantrieb
- Stabiler Maschinenständer aus Grauguss kombiniert mit Spannbeton
- Automatische Steuerung
- Automatische, halbautomatische oder manuelle Beladung

### LINEAR ABRASIVE Engineering S.A.

Bellevue 5

2074 Marin / Schweiz

Tel.: +41 (0)32 753 36 33 Fax: +41 (0)32 753 21 69

E-Mail: [commercial.center@linear.ch](mailto:commercial.center@linear.ch)

## Technische Spezifikationen

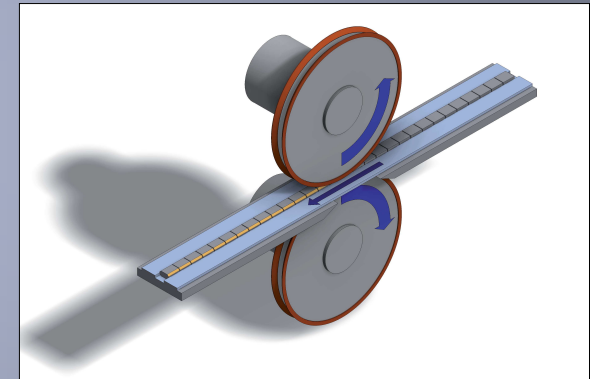
Anzahl Spindeln	2	Schleifwerkzeuge	Diamant
Spindel (mm)	∅140x450	Schleifscheibe (mm)	∅300
Z-Achse (mm)	50	Vorschub (mm/min)	0 - 4000
Rotationsgeschwindigkeit (U/min)	0-6000	Steuerung	Siemens S7/1500/TIA
Leistung (kW)	15	Totalgewicht (t)	2,5
Breite max. (mm)	80	Schleifzugabe max. (mm)	2
Höhe max. (mm)	40	Auflösung (mm)	0,01

### Technologie 2HH:

Maschine zum kontinuierlichen Schleifen, ausgerüstet mit 2 Horizontalspindeln zum Schleifen von Fasen und des inneren und äusseren Profils

#### Kombinierte Operationen

Hochproduktive Methode zur kontinuierlichen Durchlaufbearbeitung von Profilen, unter Verwendung von profilierten zylindrischen Korund-, Diamant- oder CBN-Schleifscheiben. Dieser Prozess ermöglicht auch das Schneiden von Werkstücken mit engen Toleranzen. Auf einem hochwiderstandsfähigen Verbundwerkstoff-Transportband befördert und er Prozess und Werkstück-Programm sichern ein optimales Leistungsverhalten.



#### **LINEAR ABRASIVE Engineering S.A.**

Bellevue 5

2074 Marin / Schweiz

Tel.: +41 (0)32 753 36 33 Fax: +41 (0)32 753 21 69

E-Mail: [commercial.center@linear.ch](mailto:commercial.center@linear.ch)



LINEAR ABRASIVE