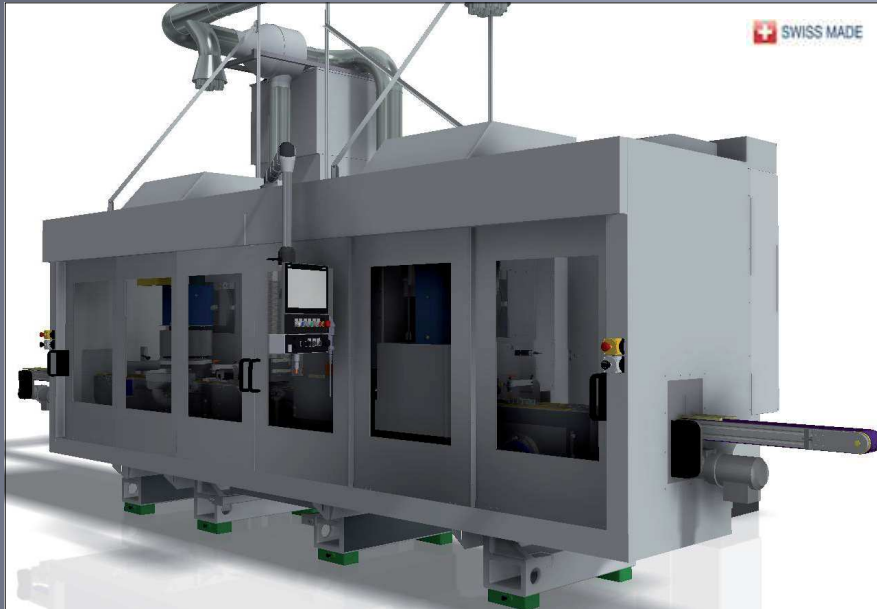
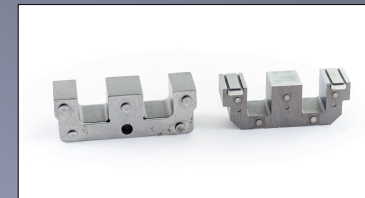
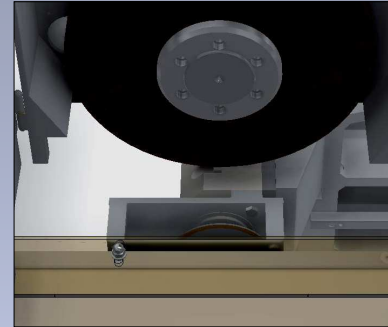


ISOLDE 500/500 + Planetenbürststation

Maschine zum kontinuierlichen Schleifen, ausgerüstet mit einer Vertikal-, einer Horizontalspindel und einer Planetenbürststation

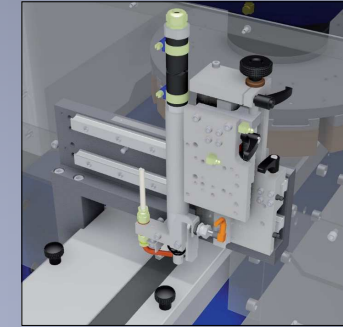


Abrichten

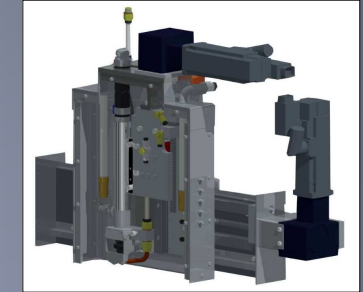


Messung

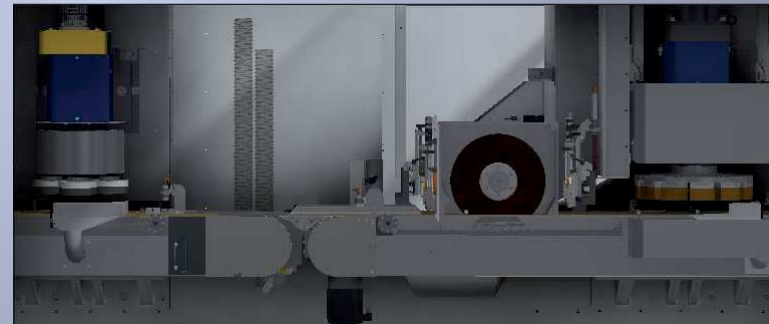
manuell



automatisch

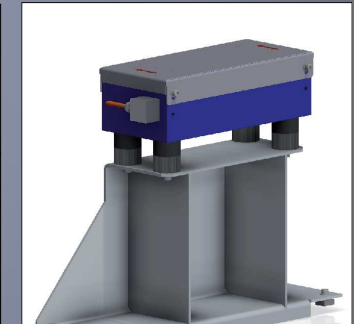


Spindeln



Schleifrichtung von rechts nach links

Entmagnetisier- gerät



Leistungen

- Auflösung 0,001 mm
- Hochleistungsspindeln mit Direktantrieb
- Stabiler Maschinenständer aus Grauguss kombiniert mit Spann beton
- Automatische Messung und Steuerung
- Zusätzliches Bürstmodul
- Automatische, halbautomatische oder manuelle Beladung

LINEAR ABRASIVE Engineering S.A.

Bellevue 5

2074 Marin / Schweiz

Tel.: +41 (0)32 753 36 33 Fax: +41 (0)32 753 21 69

E-Mail: commercial.center@linear.ch



LINEAR ABRASIVE

Technische Spezifikationen

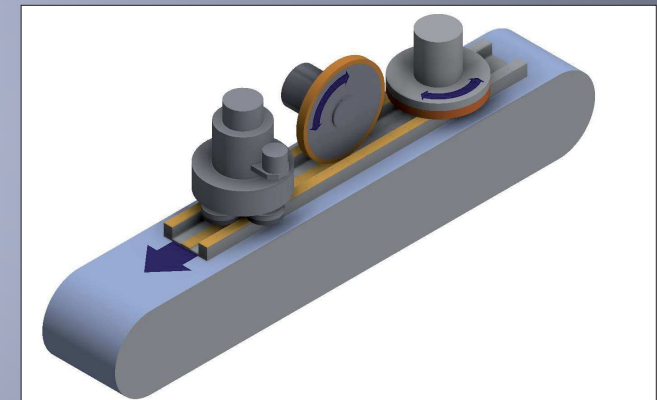
Anzahl Spindeln	3	Schleifwerkzeuge	CBN/Diamant/Al2O3
Spindel (mm)	ø200x500	Schleifscheibe (mm)	ø500 / ø400
Z-Achse (mm)	120	Vorschub (mm/min)	0 - 6000
Rotationsgeschwindigkeit (U/min)	0 - 4500	Steuerung	Siemens S7/1500/TIA
Leistung (kW)	28, 11, 15	Totalgewicht (t)	8 - 10
Breite max. (mm)	150	Schleifzugabe max. (mm)	0,01 - 0,15
Höhe max. (mm)	80	Auflösung (mm)	0,001

Technologie 3VHB:

Flach- und Profilschleifmaschine, ausgerüstet mit einer Vertikal-, einer Horizontalspindel und einer Planetenbürststation

Kombinierte Operationen

Hochproduktive Methode zur kontinuierlichen Durchlaufbearbeitung von Flächen und Profilen, unter Verwendung von Korund-, Diamant- oder CBN-Topfschleifscheiben. Auf einem hochwiderstandsfähigen Verbundwerkstoff-Transportband befördert und durch magnetische Anziehungskraft festgehalten (mithilfe einer Maske oder Schablone für Werkstücke aus nicht-magnetischem Material), werden die Werkstücke zwischen den Führungsschienen geführt. Kontrollierter Prozess und Werkstück-Programm sichern ein optimales Leistungsverhalten.



LINEAR ABRASIVE Engineering S.A.

Bellevue 5

2074 Marin / Schweiz

Tel.: +41 (0)32 753 36 33 Fax: +41 (0)32 753 21 69

E-Mail: commercial.center@linear.ch



LINEAR ABRASIVE